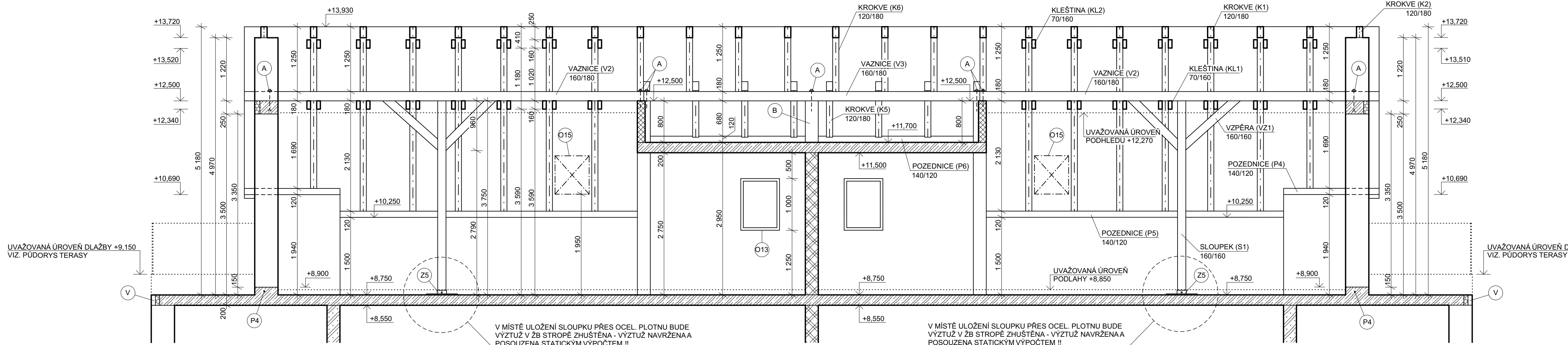
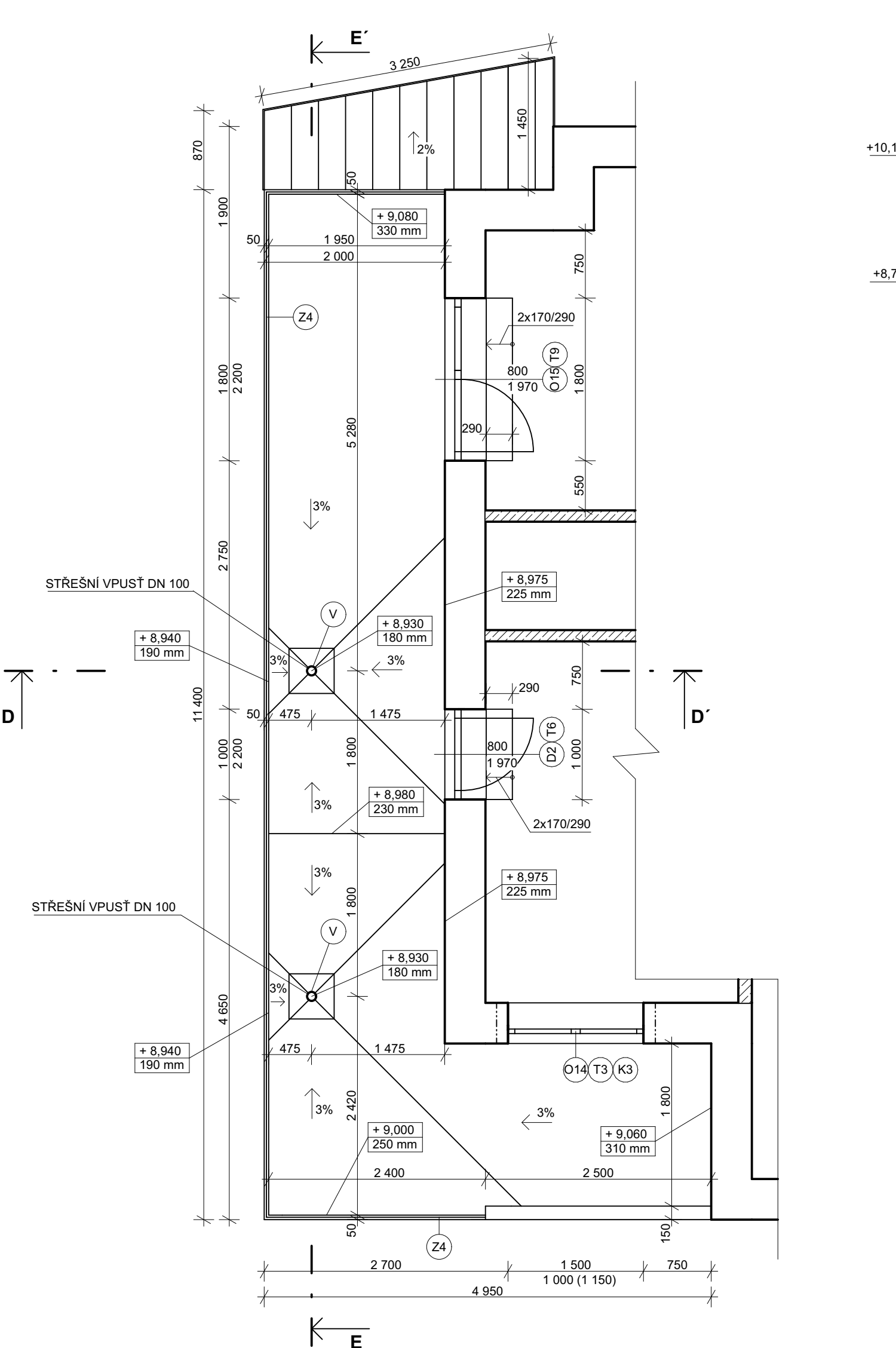


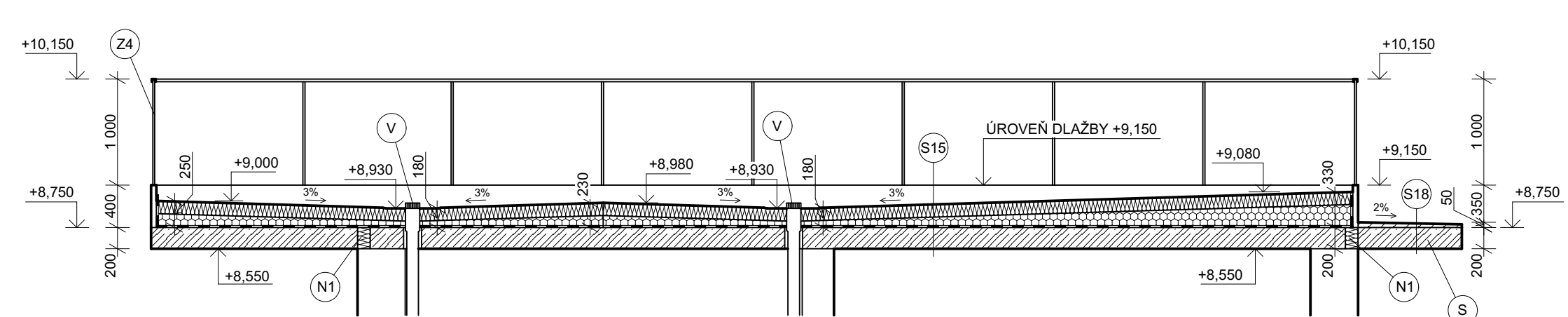
ŘEZ C-C'



PŮDORYS POCHOZÍ TERASY V 4.NP



ŘEZ E-E'



POPIS:

- V SVISLÁ VYHRÁVNÁ STŘEŠNÍ VPUSŤ S PVC LÍNCIEM TWE 110 PVC S (DN100, 5.6 l/s)
- N1 ISO NOSNÍK ISOKORB XT TYP KL S EPS TER. IZOLACÍ 120 MM
- S BALKONOVÁ STRÍŠKA
- Z4 VENKOVNÍ SKLÉNĚNÉ ZÁBRADÍ - LEPENÉKALENÉ BEZPEČNOSTNÍ TVRZENÉ SKLO ESG/SG 88.2 2 x 6 mm UKOŘEČENÉ NEREZOVÝM MADLEM 25/252 mm, UCHYČENÍ SKLA POMOCÍ PROFILU UA KOTVENÝ DO ŽB STŘOPU, VIZ. DETAIL A

POZNÁMKA:

- Všechny střšní vpusti jsou vyhrábné.
- Pokrytí podlahy terasy pro lesy typ. - příloha terasy pro první byt terasové odělen
- Betonová dlažba kladená dle umístění a rozměrů dlaždic na nadřazené plastové terče

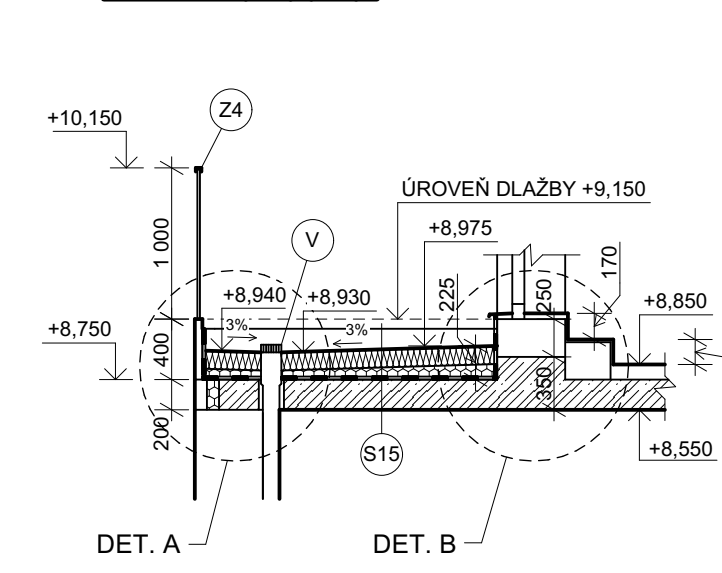
SKLADBA TERASY

- BETONOVÁ TERASOVÁ DLAŽBA 40x40x40 mm 40 MM
- VZDUCHOVÁ MEZERA + PLASTOVÝ TERČ
- HYDROIZOLAČNÍ FOLIE Z PVC - P. PRŮTĚŽOVANÁ, NA BAZI MĚKČENÉHO POLYVINYLCHLORIDU S VÝTŽIŽNOU SKLENĚNOU ROHOŽÍ, 2.15 kg/m², E. 800 N50 mm 1.8 MM
- TEPELNÁ IZOLACE EPS GREY 150, λ = 0.031 W/mK, 100 kPa 120 MM
- BRÁDVOVÝ KULČ EPS GREY 150, λ = 0.031 W/mK, 100 kPa 60 MM
- HYDROIZOLAČNÍ ASFALTOVÝ PÁS Z SBS MODIFIKOVANÉHO ASFALTU S VLOŽKOU ZE SKLENĚNÉ TKANINY, 200 g/m² 4 MM
- ASFALTOVÁ PENETRAČNÍ EMULZE 200 MM
- ŽELEZOBETONOVÁ STŘOPNÍ DESKA C30/37, B5008 200 MM
- CEMENTOVÝ PODCOK 10 MM
- VÁPNOCEMENTOVÁ OMÍTKA JEDNOVRSTVÁ 10 MM

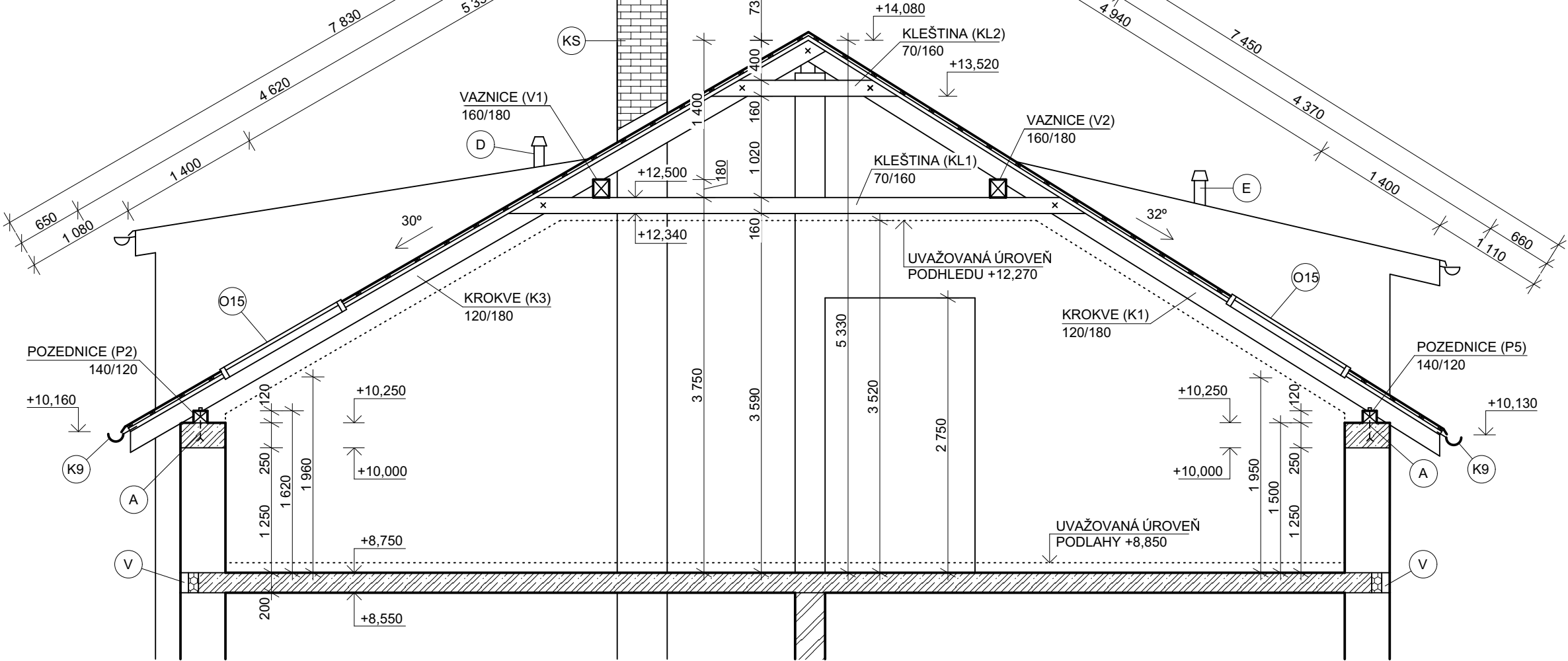
SKLADBA PROTIDEŠTOVÉ STRÍŠKY

- FALCOVANÁ PLECHOVÁ KRYTINA 0.6 MM
- SEPARAČNÍ POLYPROPYLENOVÁ FOLIE S INTEGROVANÝM SAMOLEPIČÍM OKRAJEM KOTVENÁ PODKLADU POMOCÍ PŘEBÍKŮ DO BETONU S TĚSNICÍ PODLOŽKOU 8 MM
- BRÁDVOVÝ CEMENTOVÝ POTĚR 2%, CT-C30-F5, 30 MPa 30 - 50 MM
- ŽELEZOBETONOVÁ STŘOPNÍ DESKA C30/37, B5008 200 MM

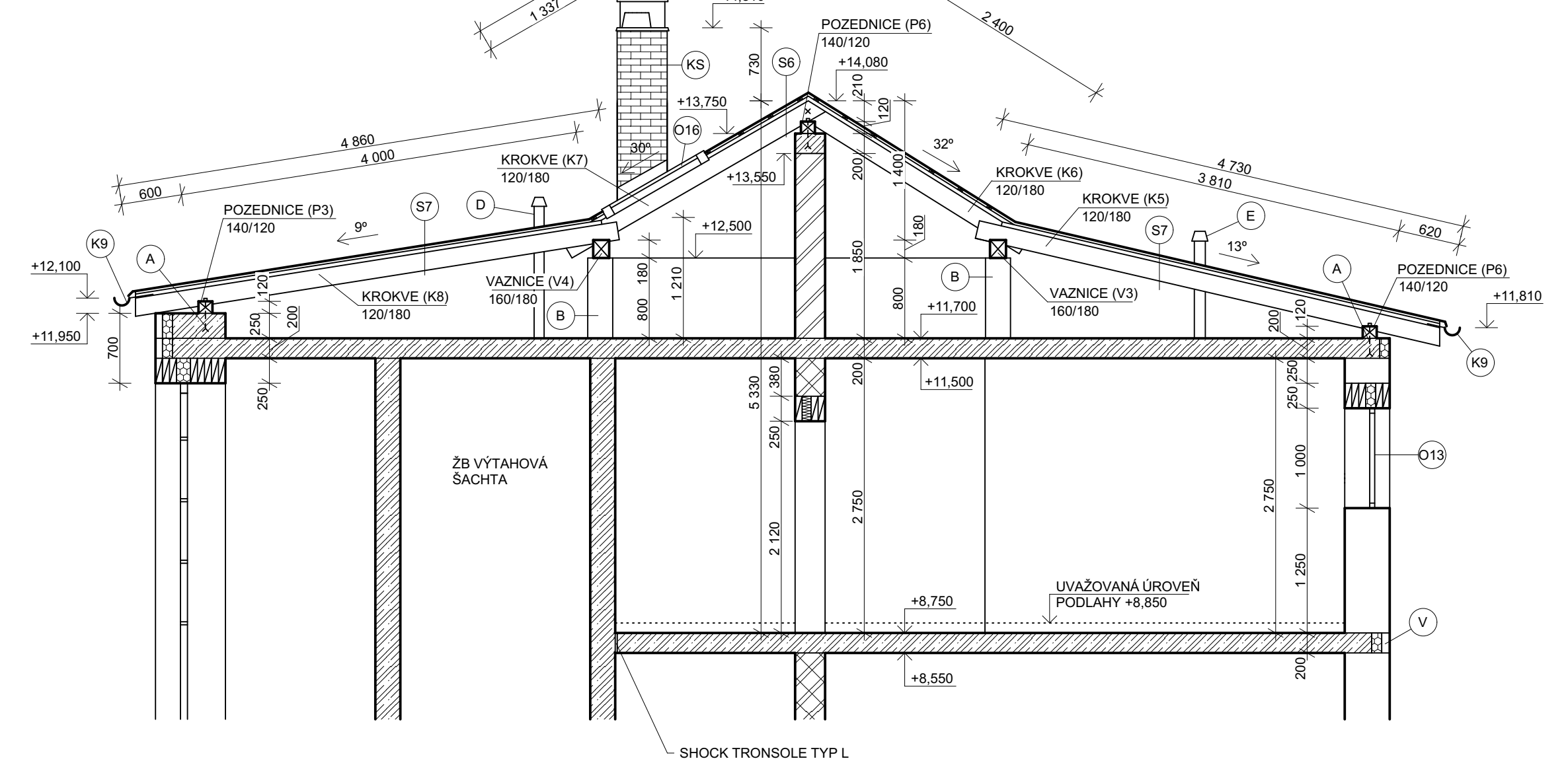
ŘEZ D-D'



ŘEZ A-A'



ŘEZ B-B'



LEGENDA MATERIÁLŮ

- ŽELEZOBETON TR. C30/37, B5008
- POROTHERM 44 T PROFIL NA MALTU PRO TENKÉ SPÁRY POROTHERM DRYFIX PB, λ = 0.075 W/mK
- POROTHERM 30 PROFIL NA MALTU PRO TENKÉ SPÁRY POROTHERM DRYFIX P8
- POROTHERM 25 AKU SYM NA MALTU M10, P20 - R_w = 57dB
- POROTHERM 30 AKU SYM NA MALTU M10, P20 - R_w = 58 dB
- POROTHERM 24 PROFIL NA MALTU PRO TENKÉ SPÁRY POROTHERM DRYFIX P10
- POROTHERM 14 PROFIL NA MALTU PRO TENKÉ SPÁRY POROTHERM DRYFIX
- TEPELNÁ IZOLACE EPS
- TEPELNÁ IZOLACE EPS/XPS

LEGENDA GRAFICKÉHO ZNAČENÍ:

- KONEČNÁ ÚROVEŇ, TLOUŠŤKA BĚŽNÝCH KONSTRUKCÍ
- KOTVENÍ POZEZNICE ZAVITOVÁ TYČ PO 1.0 M KOTVÍKY KROVU ZAVITOVÁ TYČ, SAMORÝZNÝ VRUT

VÝPIS PRVKŮ KROVU:

	CELKOVÁ	DĚLKA (MM)	KONSTRUKČNÍ	KUSŮ
POZEZNICE (P) 140/120	53 250	P1 3 600	2	
		P2 5 400	2	
		P3 5 250	1	
		P4 1 850	2	
		P5 3 200	4	
		P6 3 375	4	
VAZNICE (V) 160/180	43 900	V1 8 475	2	
		V2 7 725	2	
		V3 6 500	1	
		V4 5 000	1	
KROKVE (K) 120/180	396 340	K1 7 660	14	
		K2 6 750	4	
		K3 8 030	12	
		K4 5 780	6	
		K5 4 470	8	
		K6 2 700	6	
		K7 2 900	6	
		K8 4 800	7	
		K9 5 600	2	
		K10 5 400	2	
KLEŠŤNA (KL) 2x 70/190	212 240	KL1 5 710	14	
		KL2 1 870	14	
SLOUPEK (S) 160/180	30 160	S1 3 770	8	
VZPĚRA (VZ) 160/180	19 040	VZ1 1 360	14	
BĚŽNÝ OŠB DESKY 2 500x2525	2 500x2525	71		
LÁTOVÁNÍ 40x60 PO 320 MM	40x60x 220	115		
KONTRALÁTE 40x60 OŠOVÉ PO 1 000 MM	40x60x 410	52		

POPIS:

- O15 STŘEŠNÍ OKNO 6001 400 MM, TROUSKLO
- O16 STŘEŠNÍ VÝLEZ 5501 180 MM, TROUSKLO BEZPEČNOSTNÍ
- A KOTVÍČÍ PRVKY - ZAVITOVÁ TYČ DĚLKA 300 MM UCHYČENA DO ŽB VENCE
- B OHEBNÍKOVÁ DVOULÓŽKOVÁ KOTVINA + PODLOŽKA + MATICA
- B ZDĚNÝ SLOUPEK 30x30x2 Z CIEHL POROTHERM 24 PROFIL NA MALTU PRO TENKÉ SPÁRY POROTHERM DRYFIX P10, ZAKONČEN ŽB VENCEM VÝŠKÍ 200 MM PRO ULOŽENÍ VAZNICE
- D ODVĚTRÁVACÍ HLAVICE - ODVĚTRÁNÍ VYTÁHACÉ ŠACHTY
- E ODVĚTRÁVACÍ HLAVICE - ODVĚTRÁNÍ KANALIZACE
- S BALKONOVÁ STRÍŠKA
- K9 OKAPOVÝ ŽLAB 125 MM - POZNÍK, NÁPOJEN NA DVE SVODNÉ POTRUBÍ
- K10 SVODNÉ OKAPOVÉ POTRUBÍ ø 100 mm - POZNÍK, NÁPOJENO NA PLASTOVÝ LAPÁČ STŘEŠNÍCH NAPLAVENIN
- K11 OPLECHOVÁNÍ KOMÍNU - POZNÍK
- KS SYSTÉMOVÝ KOMÍN SCHEDEL ABS/LUT, KOMÍNOVÁ VLOŽKA - 200 MM, KOMÍNOVÉ TVAROVKY 300x300 MM, S VĚTRACÍ ŠACHTOU + DILATACE Z MINERÁLNÍ VLNY TL 30 MM
- Z5 ROZDÍLACÍ OCELOVÁ PLOŠNA 80x80 mm TL 15 mm S NÁVARENOU OCELOVOU OKAPKOU PRO UKOTVENÍ SLOUPKU 160x160 mm, OCEL, PLOŠNA OSAZENÁ NA ŽB STŘOP A UKOTVENÁ POMOCÍ OHEBNÝCH KOTVÍK, SLOUPEK V NÁPŘE ZAJIŠŤEN POMOCÍ ZAVITOVÉ TYČE A MATICE, VIZ. SPECIFIKACE ZÁMEČNICKÝCH VÝROBKŮ
- P1 PROSTUP ŽB DESKOU KRUHOVÝ ø 130 mm
- P4 ŽB OBRÁCENÝ PRŮVLAK - 440x350 mm, VÝTŽIŽ NÁVRŽENÁ A POSOUZENÁ STATICKÝM VÝPOČTEM
- V VĚNCOVKA POROTHERM VT 9/21 PROFIL - 497x80x209 mm, ZDĚNÍ NA MALTU PRO TENKÉ SPÁRY

POZNÁMKA:

- Společnou provedení kontrolu a průměry 12 mm
- Ověřené konstrukce budou uloženy vodorovně nespolečnou impregnací
- Střšní krytina sedlová efektní - palená sřstní satka Conton 12 - ENGOSBA ČERNÁ
- Střšní krytina palivá efektní - palivá lakovaná krytina

0.000 = 216,88 m.n.m. Bpv./SOUŘADNICOVÝ SYSTÉM JTSK

DRUH PRÁCE	BAKALÁŘSKÁ PRÁCE	FAKULTA	STAVEBNÍ ÚSTAV
VYPRACOVAV	Adam Pádzeka	prof. Ing. Jirka Mohelníková Ph.D.	pozemního stavebnictví
VEDOUcí PRÁCE			
STAVEBNÍK	Vojtěch Oštal, Plonýnská 974, Velká Bílovice 691 02		
	Parc. č. 4542/244 k.ú. Huatopeče u Brna [649864]		
NÁZEV PRÁCE	BYTOVÝ DŮM	FORMAT	A4x4
DATAUM	5.10.2023	STUPĚŇ PD	DPS
STAVEBNÍ OBJEKT	SO - 01 BYTOVÝ DŮM	MĚŘÍTKO:	ČÍSLO VÝKRESU
ČÁST	D.1.1 ARCHITECTONICKO - STAVEBNÍ ŘEŠENÍ	1:50	D.1.1.14
OBŠAR:	VÝKRES KROVU		